

ФОТОРЕЗИСТОРЫ ФР1-3 ФР-765 ФР-764 СФ2-5А

фоторезистор ФР1-3 150кОм 47кОм 68кОм 100кОм 220кОм 330кОм продажа в минске



Фоторезистор ФСК-Г1

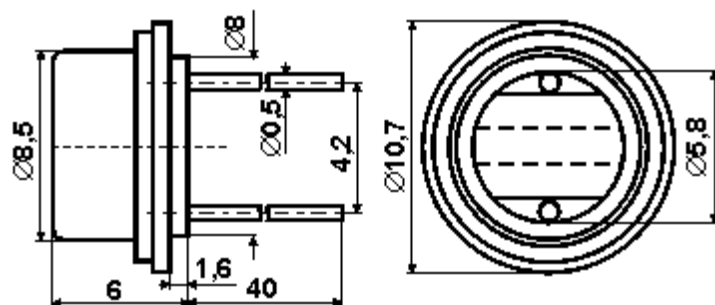
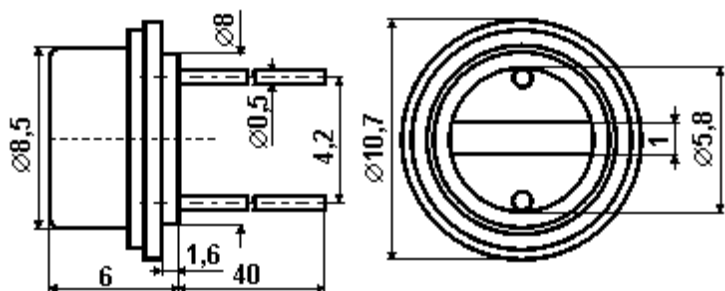
Техническая информация, datasheet, pdf, техническая документация, технические характеристики, описание, фото, рисунок, маркировка, габариты, размер, параметры фоторезисторов ФР1-3 ФР-765 ФР-764 СФ2-5А

| Фоторезистор | Размеры фоточувствительного элемента | Рабочее напряжение U_p , В, не более | Темновое сопротивление R_t , МОм, не менее | Темновой ток I_t , мкА, не более | Общий ток при $E=200$ лк, мА, не менее | Отношение темнового сопротивления к световому $R_t/R_{св}$, отн.ед., не менее | Максимальная мощность излучения P_{max} , мВт, не более |
|--------------|--------------------------------------|--|--|------------------------------------|--|--|---|
| ФОТОРЕЗИСТОР | СФ2-5А 1×5,8 | 1,3 | 1 | 13 | 0,5 | 384 | 25 |
| ФОТОРЕЗИСТОР | ФР-764 Ø5,8 | 50 | 3,3 | 10 | 1,5 | 150 | 125 |
| ФОТОРЕЗИСТОР | ФР-765 Ø5,8 | 20 | 2 | 10 | 1 | 100 | 350 |
| ФОТОРЕЗИСТОР | ФР1-3 1×5,8 | 15 | 0,047-0,33 | - | - | - | 6 |

габариты, размер, фоторезисторов

ФОТОРЕЗИСТОР ФР1-3 150 кОм 47 кОм 68 кОм 100 кОм 220 кОм 330 ком ФОТОРЕЗИСТОР СФ2-5А

ФОТОРЕЗИСТОР ФР-764, ФОТОРЕЗИСТОР ФР-765



Техническая информация, габариты, размер, техническая документация, технические характеристики, описание, фото, рисунок, маркировка, габариты, размер, параметры фоторезистора фск-г1, глазок для фотореле фр-94-2 фр-94-7 и др.



Фоторезисторы ФСК-Г1 предназначены для применения в качестве приемников и датчиков оптического излучения в составе оптико-электронной аппаратуры, систем фотоэлектрической автоматики и телемеханики, счетно-измерительных и экспонетрических приборов. Могут использоваться в цепях постоянного, переменного и импульсного токов.

Выпускаются в герметичном металлостеклянном корпусе

Основные технические параметры фоторезистора ФСК-Г1:

- Рабочее напряжение - постоянное напряжение, при котором обеспечены номинальные значения его параметров: 50 В;
- Световой ток - ток, протекающий через фоторезистор при рабочем напряжении и воздействии потока излучения заданных интенсивности и спектрального распределения: не менее 1500 мкА;
- Темновой ток - ток, протекающий через фоторезистор при рабочем напряжении в отсутствие потока излучения в диапазоне спектральной чувствительности: не более 15 мкА;
- Темновое сопротивление - сопротивление фоторезистора в отсутствие падающего на него излучения в диапазоне его спектральной чувствительности: не менее 3,3 МОм;
- Кратность изменения сопротивления - отношение сопротивления фоторезистора при воздействии на него потока излучения: не менее 100;
- Постоянная времени по спаду тока - время, в течение которого световой ток уменьшается до значения 37 % от максимума при затемнении фоторезистора: не более 130 мс;
- Постоянная времени по нарастанию тока - время, в течение которого световой ток увеличивается до значения 63 % от максимума при прямоугольной форме единичного импульса света: не более 150 мс