

Супербыстродействующие диоды Диод: ES1A (1A 50B) SMA Диод: ES1B (1A 100B) SMA Диод: ES1C (1A 150B) SMA Диод: ES1D (1A 200B) SMA Диод: ES1E (1A 300B) SMA Диод: ES1G (1A 400B) SMA Диод: ES1I (1A 600B) SMA Диод: ES1K (1A 800B) SMA Диод: ES1M (1A 1000B) SMA Диод: SF16 (1A 400B) DO-41 Диод: SF18 (1A 600B) DO-41 Диод: SF24 (2A 200V) DO-15 Диод: SF26 (2A 400B) DO-15 Диод: SF28 (2A 600B) DO-15 Диод: SF38 (3A 600B) DO-27 Диод: SMBJ12 Диод: SMBJ12A (600Bf 12B) SMB Диод: SMBJ15A (600Bf 15B) SMB Диод: SMBJ24A (600Bf 24B) SMB Диод: SMBJ6.5A (600Bf 6.5B) SMB

ВЫСОКОЭФФЕКТИВНЫЕ ВЫПР. ДИОДЫ

Наименование	Макс. обр. пик. напряж.	Макс. выпр. ток	Пиковый прямой имп. ток	Макс. обратн. ток	Макс. прям. напряж.	Время восстановления	Тип корпуса
	В						
HER101	50	1,0	50	30	5,0	1,0	DO-41
HER102	100						
HER103	200						
HER104	300						
HER105	400					1,3	
HER106	600						
HER107	800						
HER108	1000						
HER201	50	2,0	50	60	5,0	1,0	DO-15
HER202	100						
HER203	200						
HER204	300						
HER205	400					1,3	
HER206	600						
HER207	800						
HER208	1000						
HER301	50	3,0	50	150	10	1,0	DO-27
HER302	100						
HER303	200						
HER304	300						
HER305	400					1,3	
HER306	600						
HER307	800						
HER308	1000						

ВЫСОКОВОЛЬТНЫЕ ДИОДЫ

Наименование	Макс. обр. пик. напряж.	Макс. выпр. ток	Пиковый прямой имп. ток	Макс. обратн. ток	Макс. прям. напряж.	Тип корпуса
	В					
HVM5	5000	0,35	50	50,0	5,0	8,0
HVM8	8000					13,5
HVM10	10000					14,0
HVM12	12000					
HVM14	14000					
HVM15	15000					

ДИОДЫ ШОТТКИ

Наименование	Макс. обр. пик. напряж.	Макс. выпр. ток	Пиковый прямой имп. ток	Макс. обратн. ток	Макс. прям. напряж.	Тип корпуса	
1N5817	20	1,0	90	25	1,0	0,450	DO-41
1N5818	30	1,0	90	25	1,0	0,550	
1N5819	40	1,0	90	25	1,0	0,600	
1N5821	30	3,0	95	80	2,0	0,500	DO-27
1N5822	40	3,0	95	80	2,0	0,525	
SR160	60	1,0	100	40	1,0	0,700	DO-41
SR360	60	3,0	100	150	3,0	0,750	DO-27
SR540	40	5,0	60	150	5,0	0,570	
SR560	60	5,0	85	150	5,0	0,700	
SR840	40	8,0	90	150	5,0	0,650	
SR860	60	8,0	115	150	5,0	0,750	

БЫСТРОДЕЙСТВУЮЩИЕ ВЫПР. ДИОДЫ

Наименование	Макс. обр. пик. напряж.	Макс. выпр. ток	Пиковый прямой имп. ток	Макс. обратн. ток	Макс. прям. напряж.	Время восстановления	Тип корпуса
В	А						
SF12	100	1,0	55	30	5,0	0,95	DO-41
SF14	200						
SF18	600	2,0	75	5,0	0,95	DO-15	
SF22	100						
SF24	200	2,0	125	10,0	0,975	DO-27	
SF28	600						
SF32	100	3,0	150	10,0	0,975	TO-220	
SF34	200						
SF52	100	5,0	300	10,0	0,975	TO-3P	
SF54	200						
SF162	100	16,0	125	125	10,0	0,975	TO-3P
SF164	200						
SF302	100	30,0	100	300	10,0	0,975	TO-3P
SF304	200						

КРЕМНИЕВЫЕ ВЫПРЯМИТЕЛЬНЫЕ ДИОДЫ

U, В	I, А	50	100	200	400	600	800	1000	Корп.
		1,0	1N4001 1A1	1N4002 1A2	1N4003 1A3	1N4004 1A4	1N4005 1A5	1N4006 1A6	
2,0		RL 201	RL 202	RL 203	RL 204	RL 205	RL 206	RL 207	DO-15
3,0		1N5400	1N5401	1N5402	1N5404	1N5406	1N5407	1N5408	DO-27
6,0		6A05	6A1	6A2	6A4	6A6	6A8	6A10	R-6

ВЫПР. ДИОДЫ ДЛЯ ПОВЕРХН. МОНТАЖА

U, В	I, А	50	100	200	400	600	800	1000	Корп.
		1,0	SM4001 M1	SM4002 M2	SM4003 M3	SM4004 M4	SM4005 M5	SM4006 M6	

КРЕМНИЕВЫЕ ИМПУЛЬСНЫЕ ДИОДЫ

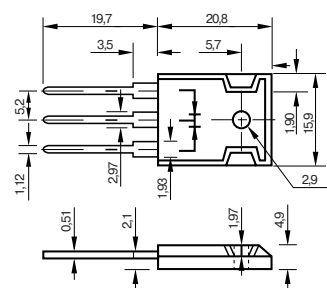
Время восстановления - 4.0 нс

Наименование	Макс. обр. пик. напряж., В	Макс. выпр. ток, mA	Тип корпуса	Количество в упаковке
1N4148	010	150	DO-35	5000
DL4148	010	150	DL-35	10000

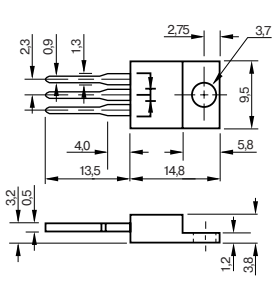
Температурный диапазон: - 65°С ... + 150°С

ТИПЫ КОРПУСОВ

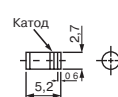
TO-3P (TO-247AC)



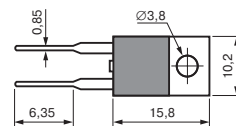
TO-220 (TO-220AB)



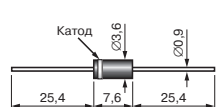
SM-1



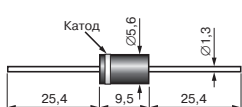
TO-220A (TO-220AC)



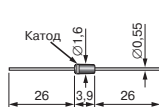
DO-15



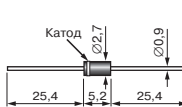
DO-27 (DO-201AD)



DO-35



DO-41 (DO-204AL)



R-1

