

ИОНИСТОРЫ

Panasonic
ideas for life

Ионисторы используются в схемах резервных или автономных источников питания, а также в схемах управления электродвигателями и в автомобильной электронике. Ионисторы не имеют диэлектрического слоя, заряд накапливается в поверхностном ионном слое электродов. Таким образом, образуется «двойной электрический слой».

Ионисторы имеют ряд преимуществ перед традиционными устройствами - батареями, аккумуляторами и электролитическими конденсаторами: широкий температурный диапазон, длительный срок службы, большая емкость, низкие токи утечки и отсутствие необходимости контроля процесса зарядки.

Типы корпусов: дисковые для монтажа в отверстие, «таблетки» для монтажа на плату, радиальные мощные.



СИСТЕМА ОБОЗНАЧЕНИЙ

| EEC | SONHD | 224 | V |
|-----|-------|-----|---|
| 1 | 2 | 3 | 4 |

1. Ионисторы Panasonic

2. Серия

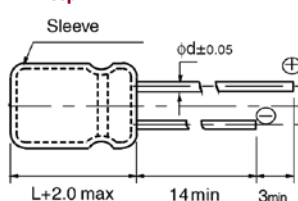
3. Кодовое обозначение номинальной емкости.

Первые две цифры обозначают значение емкости в пФ, третья – степень числа 10

4. Тип выводов (только для серии SD и SG)

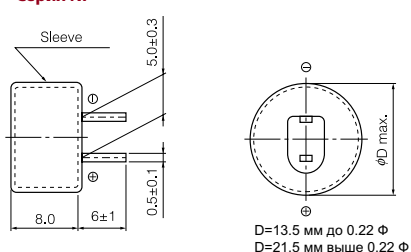
ГАБАРИТНЫЕ РАЗМЕРЫ

Серия HW

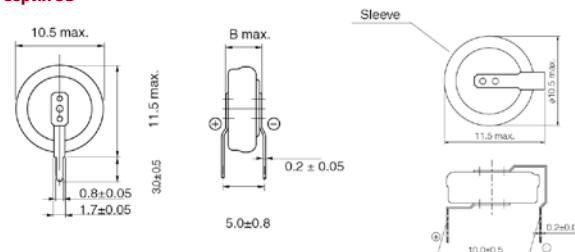


| Φ | D, мм | L, мм | d, мм | P, мм |
|---------|-------|-------|-------|-------|
| 1.0 | 8.0 | 22.0 | 0.7 | 3.5 |
| 3.3/4.7 | 12.5 | 23.0 | 0.8 | 5.0 |
| 10 | 12.5 | 35.0 | 0.8 | 5.0 |
| 22/30 | 18.0 | 35.0 | 0.8 | 7.5 |
| 50 | 18.0 | 40.0 | 0.8 | 7.5 |
| 70 | 18.0 | 50.0 | 0.8 | 7.5 |

Серия NF



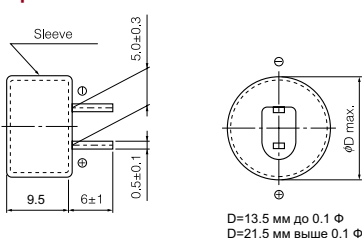
Серия SD



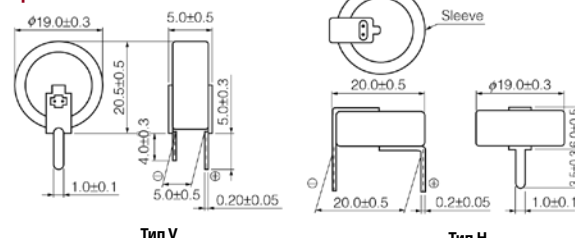
Тип V

Тип H

Серия F



Серия SG



Тип V

Тип H

ТЕХНИЧЕСКИЕ ХАРАКТЕРИСТИКИ

| Серия | Срок заряда, часы | Макс. рабочее напряжение, В | Номинальный диапазон емкости, Ф | Внутреннее сопротивление, Ом (1 кГц) | Диапазон рабочих температур, °С | Применение |
|---------------|-------------------|-----------------------------|---------------------------------------|--------------------------------------|---------------------------------|--|
| SG (EECSR5H) | 1000 | 5.5 | 0.47 / 1 / 1.5 | 30 | -25...70 | Питание схем памяти видео и аудио оборудования, камер, телефонов и др. |
| SD (EECS0HD) | 1000 | 5.5 | 0.022 / 0.047 / 0.1 / 0.2 / 0.33 | 150...75 | -25...70 | |
| F (EECF5R5H) | 1000 | 5.5 | 0.033 / 0.047 / 0.1 / 0.47 / 0.68 / 1 | 150...50 | -25...85 | |
| NF (EECF5RSU) | 1000 | 5.5 | 0.1 / 0.22 / 0.47 / 1 / 1.5 | 75...30 | -25...70 | |
| HW (EECHW0D) | 1000 | 2.3 | 1 - 22 | 1...0.1 | -25...70 | Схемы с питанием от солнечных батарей, портативные двигатели, UPS |