

Предлагаем предохранители вставки плавкие (радиодетали) СО СКЛАДА И ПОД ЗАКАЗ
Беларусь г.Минск тел./факс 8(017)200-56-46
www.fotorele.net e:mail minsk17@tut.by

D

ПРЕДОХРАНИТЕЛИ

ЦЕНТРИРУЮЩИЕ ВСТАВКИ

ДЕРЖАТЕЛИ ПРЕДОХРАНИТЕЛЕЙ

Однополюсные держатели

Трехполюсные держатели

НИЗКОВОЛЬТНЫЕ ПРЕДОХРАНИТЕЛИ



Мощь требует контроля

ПРЕДОХРАНИТЕЛИ

Предохранители типа D предназначены для защиты силовых, сигнальных и управляющих электрических цепей, а также для защиты цепей электродвигателей. Характеристики предохранителей типа D соответствуют следующим стандартам: IEC 60269-1, DIN VDE 0636/301, CEE 16.

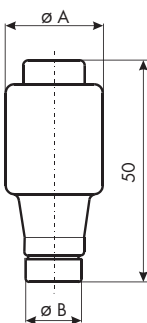
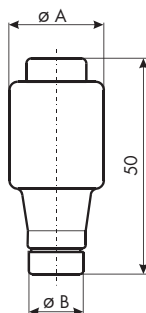
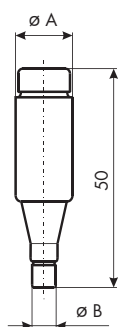
Стандарт CEE 16 предполагает два типа характеристик:

- быстрая, называемая фирмой ETI - DZ и
- медленная, называемая фирмой ETI - TDZ.

Стандарты VDE 0636/301 и IEC 60269-1 устанавливают характеристику gG (предназначена для общего применения в области отключающей способности). Отключающая характеристика полностью удовлетворяет требованиям CEE 16 для медленной характеристики, поэтому предохранители можно маркировать TDZ.

Технические данные:

Номинальное напряжение U_n	50 В (DC 400 В, AC 500 В)
Номинальный ток I_n	DI, DII 2 - 25 А, DIII 32 - 63 А DIV 80 - 100 А, DV 125 - 200 А
Номинальная отключающая способность при 1, $1U_n$	50 кА ~ $\cos\varphi = 0,2$ 8 кА --- $T=15\text{мс}$
Характеристика предохранителя	gL - gG, TDZ, DZ
Стандарты	DIN EN 60269-1 (VDE 0636 Teil 10) DIN EN 60269-3 (VDE 0636 Teil 30) DIN VDE 0636-301 IEC 60269-1 IEC 60269-3 EN 60269-1 EN 60269-3 CEE 16



DI для держателя E16

I_n (A)	цвет	код DZ	код gG, gL, TDZ	вес (г)	упаковка (шт.)	размеры	
						∅A	∅B
2	розовый	2311101	2311401	12	10/500	13,2	6
4	коричневый	2311102	2311402	12	10/500	13,2	6
6	зелёный	2311103	2311403	12	10/500	13,2	6
10	красный	2311104	2311404	13	10/500	13,2	8
16	серый	2311105	2311405	14	10/500	13,2	10
20	синий	2311106	2311406	15	10/500	13,2	12
25	жёлтый	2311107	2311407	16	10/500	13,2	14

DII для держателя E27

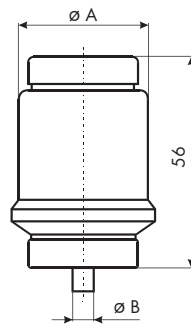
I_n (A)	цвет	код DZ	код gG, gL, TDZ	вес (г)	упаковка (шт.)	размеры	
						∅A	∅B
2	розовый	2312101	2312401	27	5/500	21,5	6
4	коричневый	2312102	2312402	27	5/500	21,5	6
6	зелёный	2312103	2312403	27	5/500	21,5	6
10	красный	2312104	2312404	27	5/500	21,5	8
13	черный		2312409	27	5/500	21,5	8
16	серый	2312105	2312405	28	5/500	21,5	10
20	синий	2312106	2312406	29	5/500	21,5	12
25	жёлтый	2312107	2312407	30	5/500	21,5	14

DIII для держателя E33

I_n (A)	цвет	код DZ	код gG, gL, TDZ	вес (г)	упаковка (шт.)	размеры	
						∅A	∅B
32	черный		2313404	48	5/500	27	16
35	черный	2313101	2313401	48	5/500	27	16
40	черный		2313405	48	5/500	27	16
50	белый	2313102	2313402	49	5/500	27	18
63	медный	2313103	2313403	52	5/500	27	20

DIV для держателя R 1 1/4"

I _n (A)	цвет	код DZ	код gG, gL, TDZ	вес	упаковка (шт.)	размеры	
						∅A	∅B
80	серебряный	2314101	2314401	105	3/48	33	5
100	красный	2314102	2314402	110	3/48	33	7

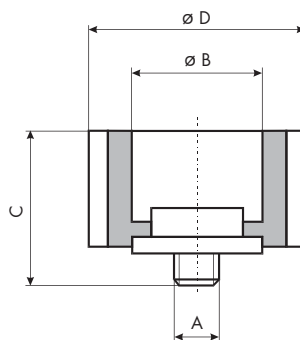
**DV для держателя R 2"**

I _n (A)	цвет	код DZ	код gG, gL, TDZ	вес (г)	упаковка (шт.)	размеры	
						∅A	∅B
125	жёлтый	2315101*	2315401*	185	10/60	46	5
160	медный	2315102*	2315402*	210	10/60	46	7
200	синий	2315103*	2315403*	215	10/60	46	9

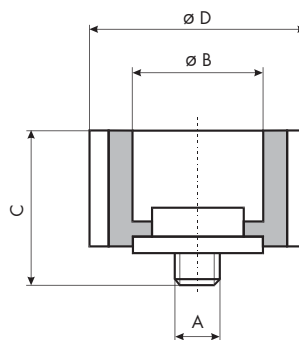
*по особому заказу

**ЦЕНТРИРУЮЩИЕ ВСТАВКИ****VD II для держателя E 27**

I _n (A)	цвет	код	вес (г)	упаковка (шт.)	размеры			
					A	B	C	D
2	розовый	2342001	13	25/1500	3/16"	6,5	17	24
4	коричневый	2342002	13	25/1500	3/16"	6,5	17	24
6	зелёный	2342003	13	25/1500	3/16"	6,5	17	24
10	красный	2342004	11	25/1500	3/16"	8,5	17	24
16	серый	2342005	11	25/1500	3/16"	10,5	17	24
20	синий	2342006	11	25/1500	3/16"	12,5	17	24
25	жёлтый	2342007	11	25/1500	3/16"	14,5	17	24

**VD III для держателя E 33**

I _n (A)	цвет	код	вес (г)	упаковка (шт.)	размеры			
					A	B	C	D
35	черный	2343001	19	25/850	3/16"	16,5	17	30
50	белый	2343002	18	25/850	3/16"	18,5	17	30
63	медный	2343003	16	25/850	3/16"	20,5	17	30



ДЕРЖАТЕЛИ ПРЕДОХРАНИТЕЛЕЙ

Использование

Держатели предохранителей типа D используются для установки в распределительных щитах жилых, административных, промышленных объектов. Самыми современными являются держатели EZN для установки на DIN-рейку по EN 50 022 и DIN 60715 и держатели EZR, которые устанавливаются на винтах непосредственно на сборную шину особого исполнения.

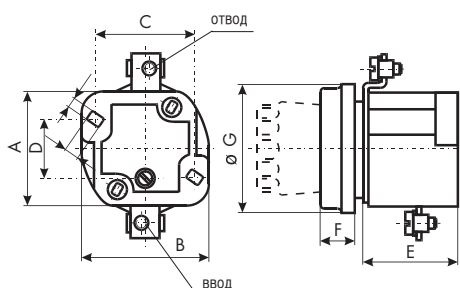
Технические данные:

Номинальное напряжение U_n	500 В, 690 В
Номинальный ток I_n	DII 25 А, DIII 63 А
Сечение проводников	DII 1-10 мм ² DIII 2,5-25 мм ²
Стандарты	IEC 60269, EN 60269, DIN VDE 0636

Однополюсные держатели

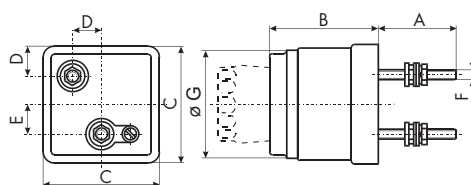
EZ

тип	$I_n(A)$	код	резьба	вес (г)	упаковка (шт.)	размеры						
						A	B	C	D	E	F	G
EZ	25	2322001	E 27	122	36/288	41	47	36	20	35	13	46
EZ	63	2323001	E 33	175	15/180	45	56	45	20	36	14	58



TZ

тип	$I_n(A)$	код	резьба	вес (г)	упаковка (шт.)	размеры						
						A	B	C	D	E	F	G
TZ	25	2322003	E 27	185	24/192	26	50	53	13,5	14	M	46
TZ	63	2323002	E 33	368	6/84	31	58	64	16	18	M	58

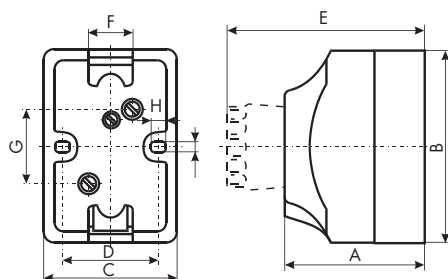
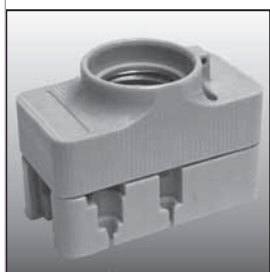


UZ, UZN

тип	$I_n(A)$	код	резьба	вес (г)	упаковка (шт.)	размеры							
						A	B	C	D	E	F	H	I
UZ	25	2322015	E 27	200	10/200	56	80	41	33	82	20	4,5	4,5
UZN	25	2322024	E 27	202	10/180	56	80	41	33	82	20	4,5	4,5
UZ	63	2323004	E 33	300	6/60	56	90	52	41	82	28	4,5	4,5
UZN	63	2323007	E 33	302	6/60	56	90	52	41	82	28	4,5	4,5

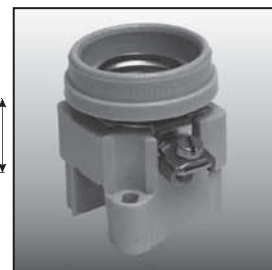
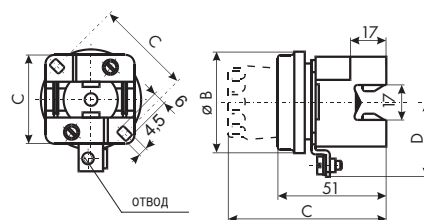
* UZ – установка на винтах

* UZN – установка на DIN-рейку

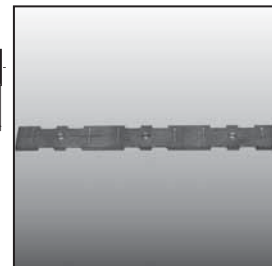
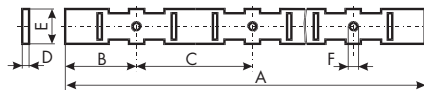


EZR

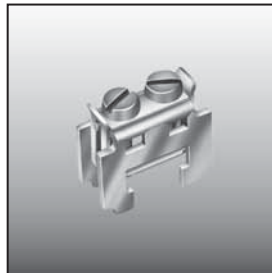
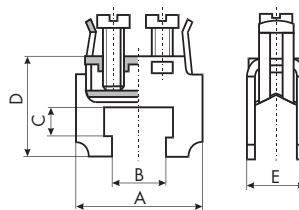
тип	I _n (A)	код	резьба	вес (г)	упаковка (шт.)	размеры			
						A	B	C	D
EZR	25	2322006	E 27	97	15/195	42	46	45	35
EZR	63	2323005	E 33	132	15/180	47	58	48,5	38

**СБОРНЫЕ ШИНЫ для держателя EZR**

тип	I _n (A)	код	резьба	вес (г)	упаковка (шт.)	размеры					
						A	B	C	D	E	F
EZR	25	2923032	E 27	380	50	1000	32	52	3	16	3/16"
EZR	63	2923033	E 33	380	50	1000	38	62	3	16	3/16"

**ЗАЖИМ для нулевой шины и сборной шины ERZ**

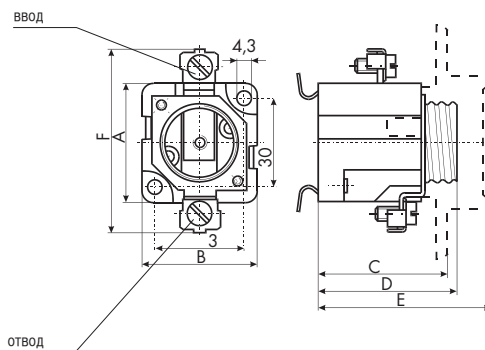
код	для сечения (мм ²)	вес (г)	упаковка (шт.)	размеры				
				A	B	C	D	E
2923040	16	9	100/2200	25	12,5	3,5	17	7,3
2923041	35	21	100/2200	28	12,5	6,5	21,5	12,6

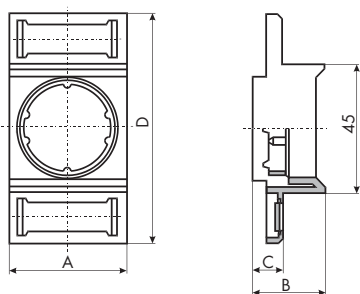
**EZN, EZV**

тип	I _n (A)	код	резьба	вес (г)	упаковка (шт.)	размеры					
						A	B	C	D	E	F
EZN 25 [®]	25	2322009	E 27	104	15/195	41	39	44	47	60	62
EZN 63 [®]	63	2323008	E33	148	15/180	43	47	44	47	56	79
EZN 63-M6 [®]	63	2323013	E33	148	15/180	43	47	44	47	56	79
EZV 25	25	2322011	E27	102	15/195	41	39	44	47	60	62
EZV 63	63	2323010	E33	146	15/180	43	47	44	47	56	79
EZV 63-M6	63	2323020	E33	146	15/180	43	47	44	47	56	79
EZN 25-ZP*	25	2322016	E27	120	10/130	41	39	44	47	60	62
EZN 63-ZP*	63	2323028	E33	163	10/120	43	47	44	47	56	79
EZV 25-ZP*	25	2322017	E27	112	10/130	41	39	44	47	60	62
EZV 63-ZP*	63	2323029	E33	153	10/120	43	47	44	47	56	79

*EZV – установка на винтах

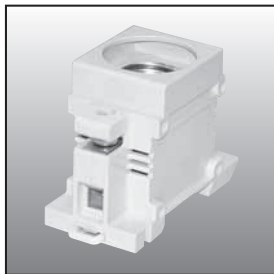
*EZN – установка на DIN-рейку





Защитная крышка для держателей типа EZN и EZV

тип	I _n (A)	код	резьба	вес (г)	упаковка (шт.)	размеры			
						A	B	C	D
EZN, EZV	25	2352001	E27	16	30/390	40	24	10,8	80
EZN, EZV	63	2353002	E33	12	30/360	49	21	9	80

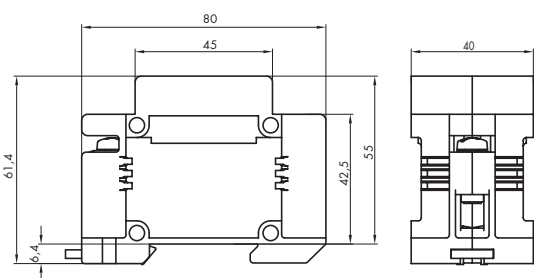


D Comfort

тип	код	вес (г)	упаковка (шт.)
DII comfort	2322040	137	3/105

Технические данные:

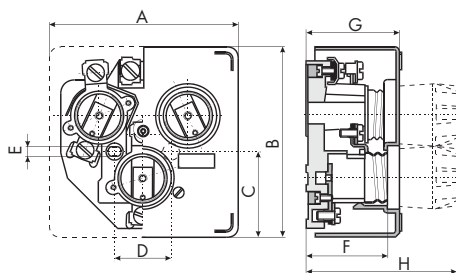
- Номинальное напряжение U_n 500 В
- Номинальный ток I_n 25 А
- Для предохранителей типа DII по IEC/EN 60269-3
- Цетрирующие вставки VDII по IEC/EN 60269-3
- Сечение проводников 1.5 - 25 мм²
- Винты с ± головкой
- Установка: - на винтах
- на DIN-рейку по EN 50022 и EN 60715



Трехполюсные держатели

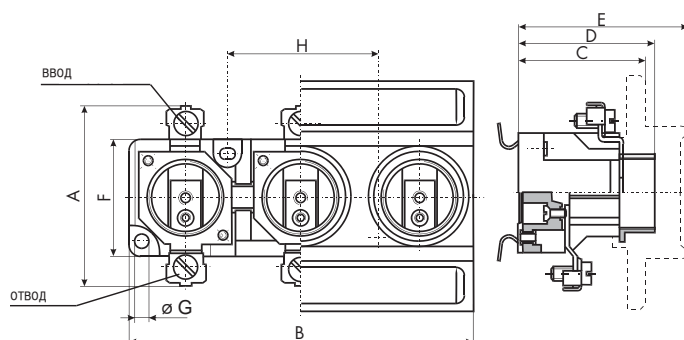
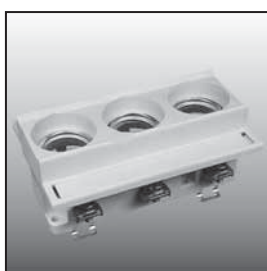
EZN/3, EZV/3 - DELTA

тип	I _n (A)	код	вес (г)	упаковка (шт.)	размеры							
					A	B	C	D	E	F	G	H
EZN 25/3	25	2322036	410	8	106	106	48	/	/	45	52	86
EZV 25/3	25	2322037	400	8	106	106	48	32	5,2	45	52	86
EZN 63/3	63	2323043	590	8	127	130	54	/	/	45	52	85
EZV 63/3	63	2323044	580	8	127	130	54	32	5,2	45	52	85



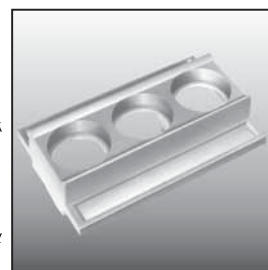
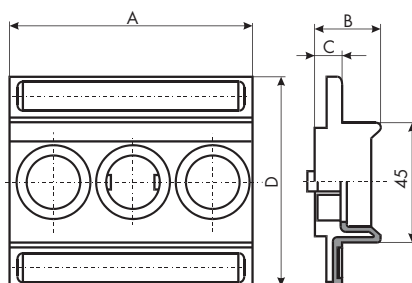
EZN/3, EZV/3 - линейный

тип	I _n (A)	код	резьба	вес (г)	упаковка (шт.)	размеры							
						A	B	C	D	E	F	∅G	H
EZN 25/3	25	2322025	E 27	352	4/60	41	121	44	47	60	30	4,3	50
EZV 25/3	25	2322026	E27	346	4/60	41	121	44	47	60	30	4,3	50
EZN 63/3	63	2323016	E33	488	6/42	43	148	44	47	56	32	4,3	62
EZV 63/3	63	2323017	E33	484	6/42	43	148	44	47	56	32	4,3	62

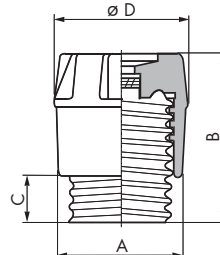


Защитная крышка для держателей типа EZN/3 и EZV/3

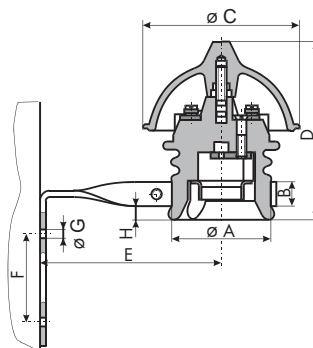
тип	код	вес (г)	упаковка (шт.)	размеры			
				A	B	C	D
EZN, EZV 25/3	2352003	40	12/120	121	24	10,8	80
EZN, EZV 63/3	2353004	40	12/120	148	21	9	80

**Крышка предохранителя**

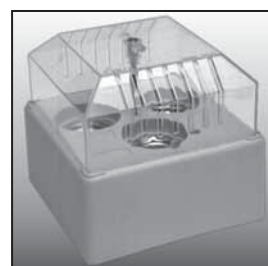
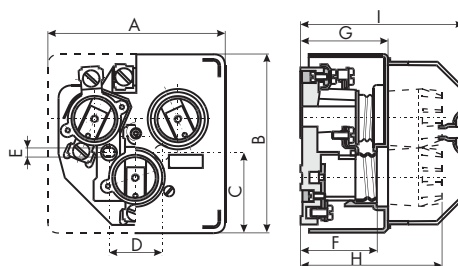
тип	I _n (A)	код	резьба	вес (г)	упаковка (шт.)	размеры			
						A	B	C	D
K DII	25	2332003	E 27	35	50/600	E	44	12	34
K DIII	63	2333002	E 33	59	30/360	E	44	12	43

**Держатель предохранителя для воздушных линий**

тип	I _n (A)	код	резьба	вес (г)	упаковка (шт.)	размеры							
						$\varnothing A$	B	$\varnothing C$	D	E	F	$\varnothing G$	H
FZ	25	2322007	E 27	750	1/22	61	14	104	118	90	50	7	20
FZ	63	2323006	E 33	1050	1/16	70	21	114	120	130	58	7	21

**Держатель с крышкой**

тип	код	вес (г)	упаковка (шт.)	размеры									
				A	B	C	D	E	F	G	H	I	
T 25/3N	2362003	460	4	106	106	48	/	/	45	52	86	97	
T 63/3N	2363003	660	4	127	130	54	/	/	45	52	85	97	
T 25/3V	2362004	450	4	106	106	48	32	5,2	45	52	86	97	
T 63/3V	2363004	650	4	127	130	54	32	5,2	45	52	85	97	



Для заметок

Blank lined area for notes

D